

Précautions recommandées

En hospitalisation ou soins à domicile

Signalez votre portage de BMR aux soignants qui vous visitent (infirmier, kinésithérapeute, médecin, aide-soignant, pédicure, ...) afin qu'ils respectent des précautions, essentiellement l'hygiène des mains.

En maison de retraite ou soins de longue durée

Suivant la fragilité des pensionnaires, les précautions à prendre seront variables: plus l'établissement sera médicalisé et les pensionnaires fragiles, plus ces précautions ressembleront à celles de l'hôpital. Dans tous les cas, les mesures d'hygiène de base doivent être respectées :

- hygiène des mains
- hygiène corporelle
- changement de vêtements

Si ces informations soulèvent des questions, le personnel soignant et les professionnels de l'hygiène de l'établissement sont prêts à y répondre. N'hésitez pas à vous adresser à eux.

Précautions recommandées

Au domicile

Avec le temps, vos bactéries habituelles vont remplacer le plus souvent celles acquises à l'hôpital. Vous pouvez donc reprendre vos activités relationnelles et professionnelles, sans précautions particulières en respectant simplement une hygiène corporelle quotidienne.

Si vous devez être à nouveau hospitalisé dans les mois qui suivent, signalez que vous avez été porteur de BMR afin qu'une recherche soit faite, si possible, à votre admission.

Coordonnées de l'équipe opérationnelle d'hygiène hospitalière :

Kim Laffineur 080/20.91.38
Julie Cadrobbi 080/20.91.63
Anne Detiffe 080/20.93.53

Avec l'autorisation du:

Centre de coordination de Lutte contre l'Infection Nosocomiale
Paris-Nord Institut Biomédical des Cordeliers, 15 rue de l'école de
médecine, 75006 Paris

Site Internet: <http://www.cclinparisnord.org>



Tél : 081 20 91 11
Fax : 081 20 91 98
info@slbo.be
Asbl Santé & Prévoyance
Rue Saint-Luc, 8
5004 Bouge

**Bactérie
Multirésistante
aux
antibiotiques
(BMR)**

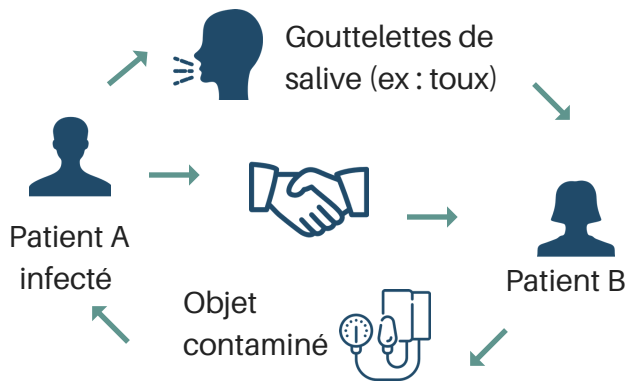
Informations et précautions
d'hygiène à destination des
patients et de leurs proches

Qu'est ce qu'une BMR ?

Nous sommes tous porteurs de bactéries: sur notre peau, nos muqueuses, et dans notre tube digestif. La plupart de ces bactéries sont naturellement sensibles aux antibiotiques mais elles peuvent devenir résistantes sous l'influence de traitements antibiotiques. Il est alors difficile de soigner les infections causées par ces bactéries.

Exemple: le staphylocoque doré multi-résistant

Quels sont les modes de transmission ?



Comment sait-on qu'un patient est porteur de BMR ?

- Tout patient hospitalisé peut être porteur, même en l'absence de signes d'infection.
- Le portage est identifié lors d'un dépistage au niveau du nez, de la gorge, peau, sur les plaies, ou dans le rectum ou lors d'une infection.

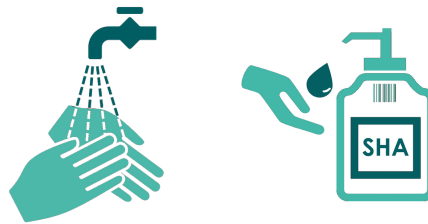
Précautions recommandées

En hospitalisation de courte ou moyenne durée

Un logo apposé sur la porte de votre chambre et vos dossiers personnels permet de signaler à tous les précautions qu'ils doivent prendre lors des soins et des visites.

Mesure essentielle pour le patient et les visiteurs

Hygiène des mains avec un savon antiseptique ou une solution hydro-alcoolique avant de sortir de la chambre



Pendant combien de temps ces précautions doivent-elles être prises ?

Généralement, pendant toute la durée de l'hospitalisation si elle est courte.

Si l'hospitalisation se prolonge, une réévaluation sera faite.

Mesure complémentaires

Pour le patient

- Procéder à une toilette et au changement des vêtements quotidiennement
- N'utiliser que les toilettes de la chambre, suivi d'une hygiène des mains
- Ne pas se déplacer dans une autre chambre

Pour les visiteurs

- Ne pas s'asseoir sur le lit du patient
- Ne pas utiliser les toilettes du patient
- Limiter le nombre de visiteurs dans la chambre
- Il peut vous être demandé de porter un masque, une surblouse...

